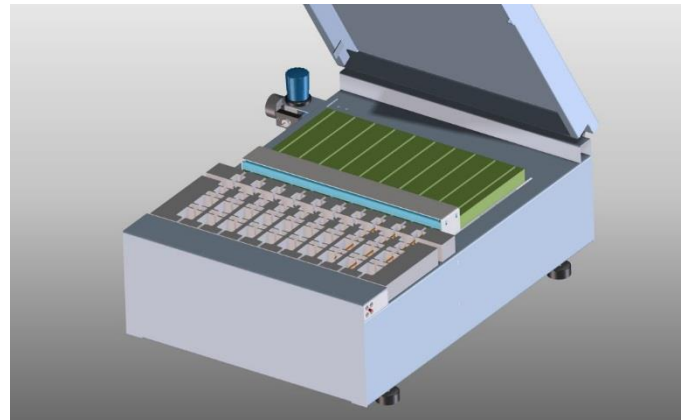


Compact-Spießmaschine SC1

Technische Spezifikation SC1

Die SC1 ist kompakte 10fachspießmaschine für das Spießen von Frischfleisch, Geflügelfilet, Speck, Gemüse, Käse und Obst mit Leistung bis zu 600 Stück/Stunde.

Die **modularen Spießformen** erlauben dem Anwender, sich eine individuelle Spießform aus Standardmodulen zusammenzusetzen.



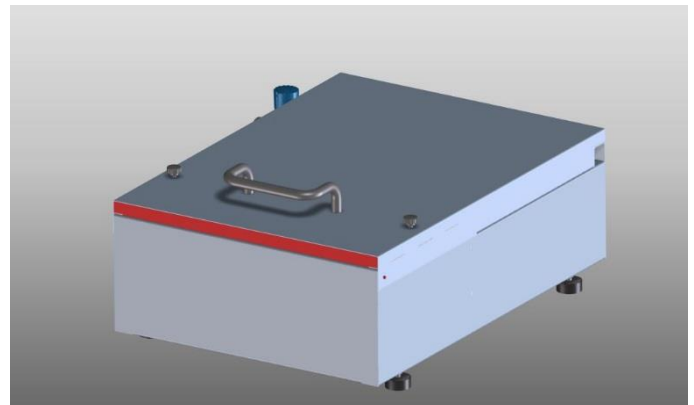
Spießabmessungen

- Länge des aufgespießten Produktes: 50 ... 200 mm
- Spießstab: 100 ... 240 mm, Durchmesser 3,5 ... 4 mm +/- 0,2 mm,, rund oder eckig
- Querschnitt des aufgespießten Produktes: 10 x 10 bis 60 mm x 60 mm

Halbautomatischer Betrieb:

- Produktstücke von Hand in einen passenden Formensatz einlegen
- Formensatz in die Maschine einlegen
- Spießstäbe in die spießrillen einlegen
- Mit dem Schließen des Deckel wird der automatisch ablaufende Spießvorgang gestartet.

Die DS1 ist als 10fach-Spießmaschine ausgelegt, bei jedem Spießvorgang werden gleich 10 Spieße gedrückt. Dadurch erreicht man eine hohe Stundenleistung mit weniger Handgriffen.



Leichter Produktwechsel

Individuelle Produktformen werden aus Standardteilen werkzeuglos zusammengesetzt. Zum Reinigen können die Formen leicht auseinandergenommen werden.

Leichte Wartung und Reparatur

Die Maschine wird komplett in Deutschland gefertigt, Bauteile namhafter Lieferanten werden verwendet. Die pneumatische Steuerung ist ausschließlich aus FESTO-Bauteilen hergestellt. Benötigter Werkzeugsatz ist sehr reduziert, keine Spezialwerkzeuge notwendig

Ausstattungsdetail

- Tischgerät, auf Wunsch mit Untergestell
- Produktniederhalter beim Spießen
- Edelstahlgehäuse, leicht zu reinigen,
- herausschraubbare Füße, dadurch fester Stand und Höhenausgleich am Aufstellort.
- Spießgeschwindigkeit einstellbar
- Wartungseinheit inklusive, abnehmbar für den Transport

Technische Daten

	SC1
Außenmaße, geschlossen	
DRuckluftanschluß	6-8 bar, trockene, saubere Druckluft
Höhe, wenn Deckel geöffnet	
Empfohlene Tischhöhe	800 mm +/- 50 mm

Standardproduktformen (werden einzeln dazubestellt)

- quadratisch: 20, 25, 30, 35, 40 mm, (Tiefe gleich Außenmaß)
- rechteckig lbh: 10 x 20 x 20, 10 x 30 x 25, 15x 30 x 25, 15x40 x 25
- Geflügel-Innenfilet ca. 65 g
- Abstandhalter 20 mm (definiert die Länge des freien Spießstabes)

Andere Formen auf Anfrage.

Optionen:

- Untergestell
- Spießplatte für Flachspieße
- Individuelle Produktformen

Kontakt:

ROSE Fleischtechnik GmbH
Finkestr. 60
33165 Lichtenau/Westf.

Tel: 05292 821 9900
E-Mail: post@rose-fleischtechnik.de
Web: www.rose-fleischtechnik.de